

ULR50

UNICLAMP Pneumatischer kompakter Stiftzieher,
einfache Stange, innere Doppelführung



U	L	R	5	0	0	4	0	C	X	K	0
1	2	3	4				5	6	7	8	

1 Serie	2 Modell	3 Größe	4 Hub
---------	----------	---------	-------

UL = UNICLAMP Stiftzieher

R = Pneumatisch, kompakt,
einfache Stange
innere Doppelführung

50 = Ø 50 mm

015 = 15 mm **060** = 60 mm
025 = 25 mm **075*** = 75 mm
040 = 40 mm **100*** = 100 mm
050 = 50 mm **110*** = 110 mm

* Sonderhub vergrößertes Gehäuse

5 Stangenausführungen	6 Stangen-Orientierung	7 Sensor
-----------------------	------------------------	----------

A = Stange für außermittig gelagerte
Zentrierstifte

B = Stange mit Profildendstück

C = Stange mit Kreuznut,
Innendurchmesser 16 mm

D = Stange für außermittig gelagerte
Zentrierstifte mit vergrößerten
Stiftbohrungen

E = Stange mit Kreuznut,
Innendurchmesser 10 mm

F = Stange für seitliche Befestigung

H = Stange mit flachem Endstück,
Innerdurchmesser 10 mm

I = Stange mit flachem Endstück,
Innerdurchmesser 12 mm

L = Stange mit Innendurchmesser 12 mm
kompatibel mit CNOMO Standard

M = Stange mit Innendurchmesser 20 mm
kompatibel mit CNOMO Standard

X = Symmetrisch

E* = Ost



O* = West



N* = Nord



S* = Süd



*Nur bei A und D Stangenausführungen

D = Pneumatischer Sensor

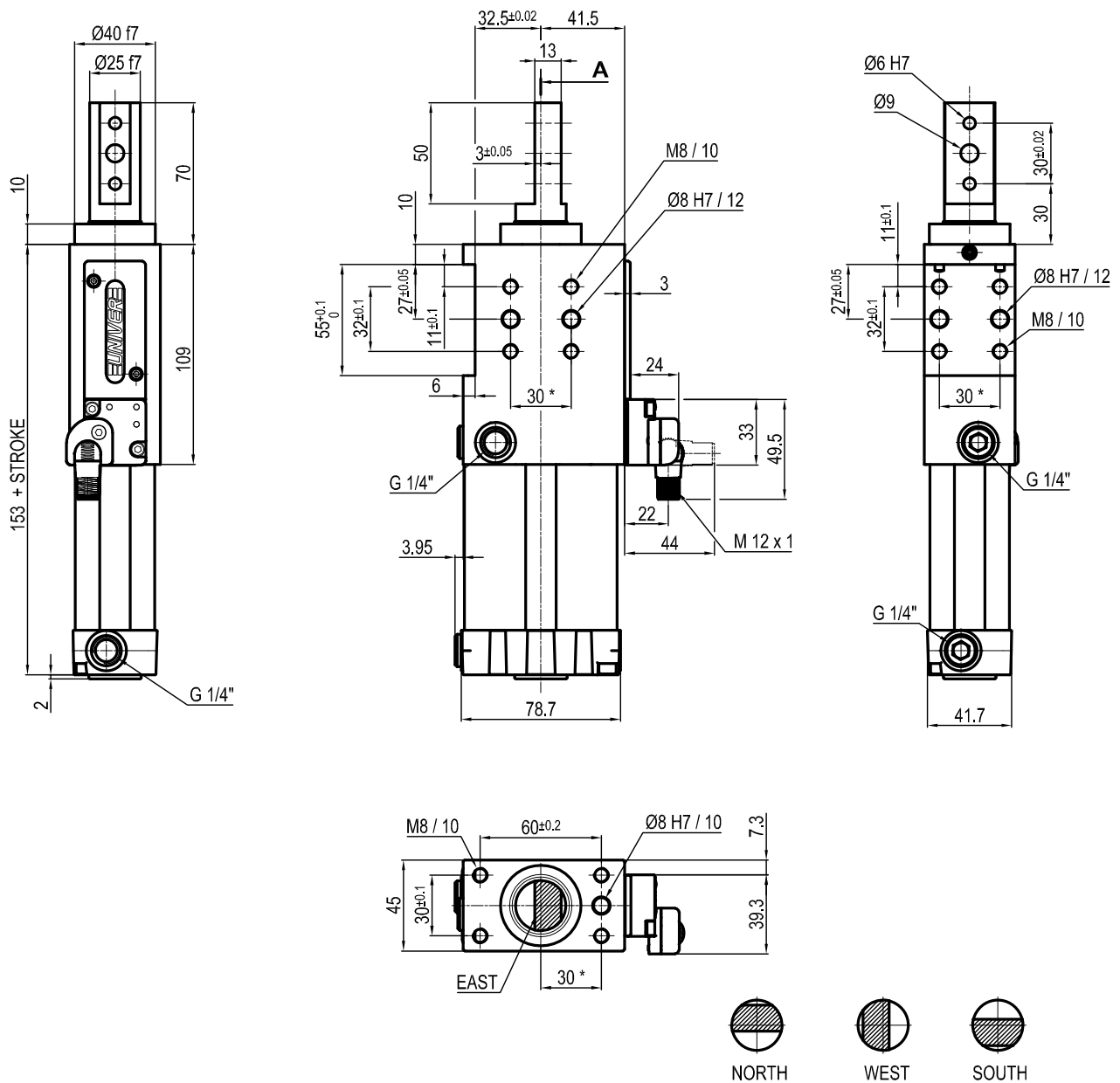
N = Ohne Sensor (mit Abdeckplatte)

K = PNP Elektronischer Sensor
(optisch) (DF-K)

8 Produkt Revision

von UNIVER vergeben

ULR50__A_K0



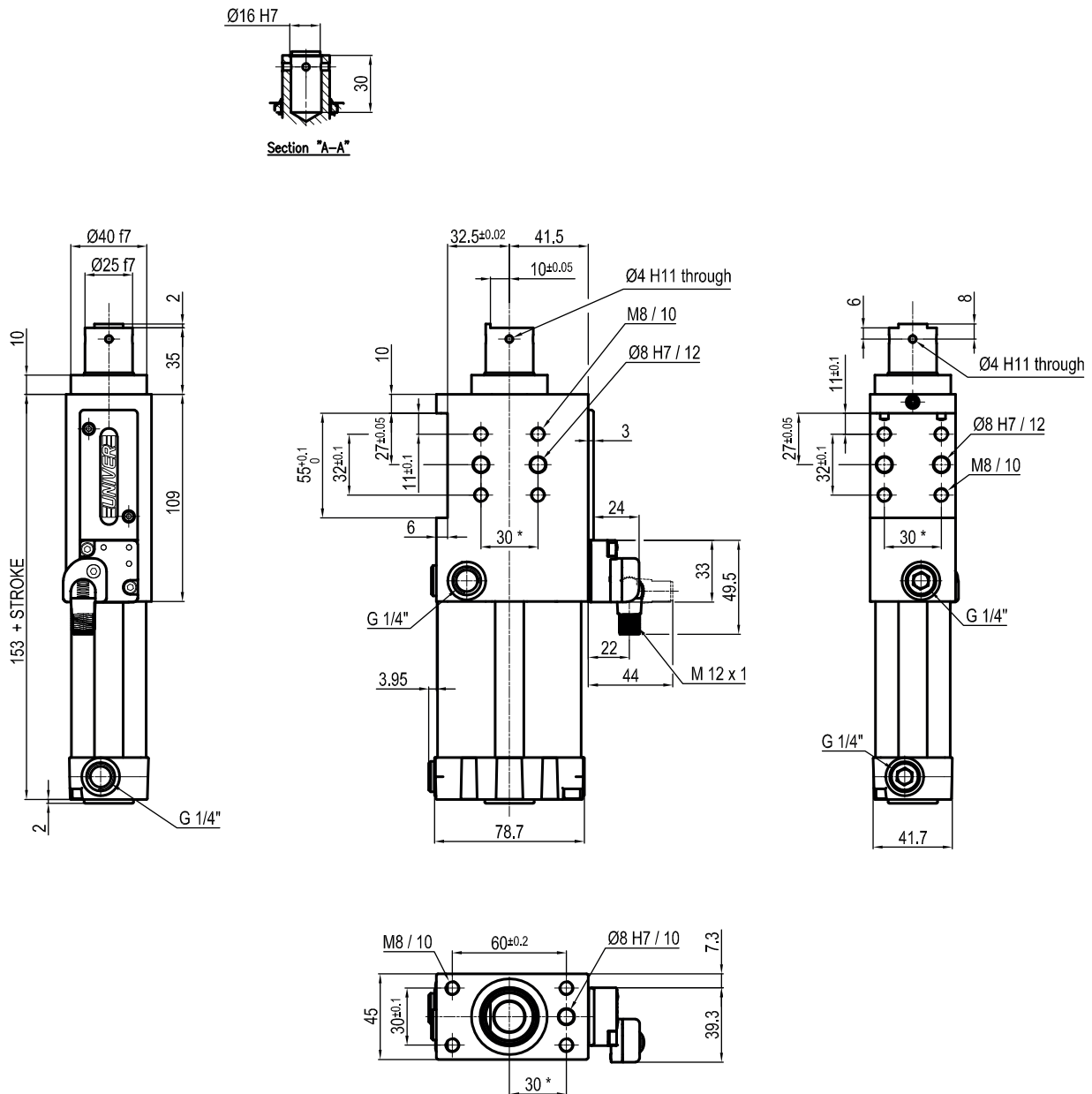
Durchmesser Ø	Max. Zugkraft 0,5 MPa	Max. Druckkraft 0,5 MPa	Max. Moment 6 Nm	Max. Durchbiegungs- Moment 7,5 Nm	Gewicht
50 mm	860 N	960 N	± 0.06°	± 0.03°	1,9 Kg

Min / Max Betriebsdruck: **0,4 / 0,6 MPa**
 Betriebstemperatur: **5°± 45° C**
 Hübe in mm: **15 - 25 - 40 - 50 - 60**
 Elektronischer Sensor mit M12 schwenkbarem Stecker
 (von 0° bis 90° orientierbar, in Schritten von 10°)
 Versorgungsspannung: **10±30 Vdc**
 Schutzart: **IP 65**

* : TOLERANZ ZWISCHEN STIFTBOHRUNGEN ± 0,02 , GEWINDEBOHRUNGEN ± 0,1

Technische Änderungen vorbehalten

ULR50__BXK0



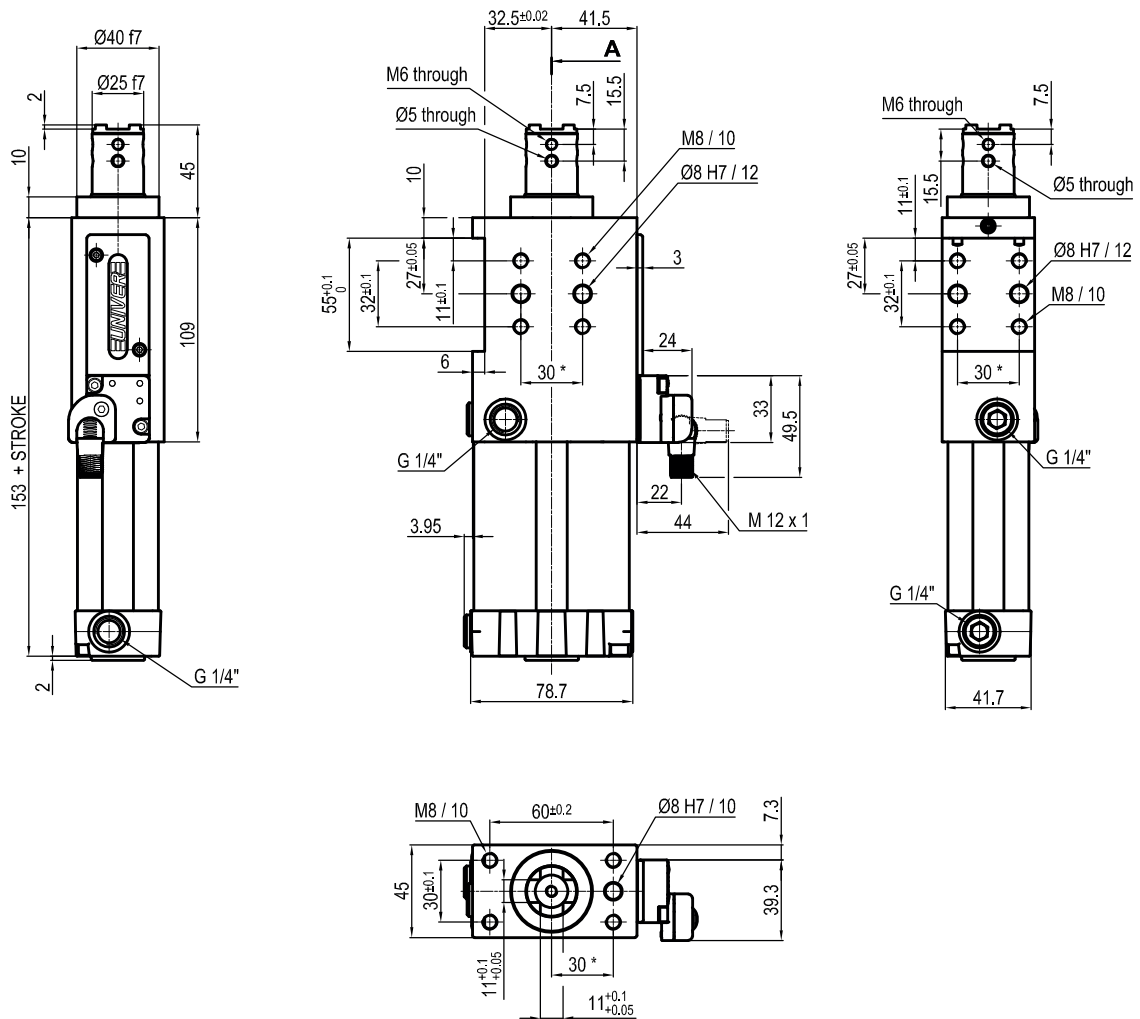
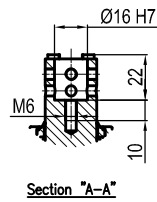
Durchmesser Ø	Max. Zugkraft 0,5 MPa	Max. Druckkraft 0,5 MPa	Max. Moment 6 Nm	Max. Durchbiegungs- Moment 7,5 Nm	Gewicht
50 mm	860 N	960 N	± 0.06°	± 0.03°	1,9 Kg

Min / Max Betriebsdruck: **0,4 / 0,6 MPa**
 Betriebstemperatur: **5°± 45° C**
 Hübe in mm: **15 - 25 - 40 - 50 - 60**
 Elektronischer Sensor mit M12 schwenkbarem Stecker
 (von 0° bis 90° orientierbar, in Schritten von 10°)
 Versorgungsspannung: **10±30 Vdc**
 Schutzart: **IP 65**

* : TOLERANZ ZWISCHEN STIFTBOHRUNGEN ± 0,02 , GEWINDEBOHRUNGEN ± 0,1

Technische Änderungen vorbehalten

ULR50__CXK0



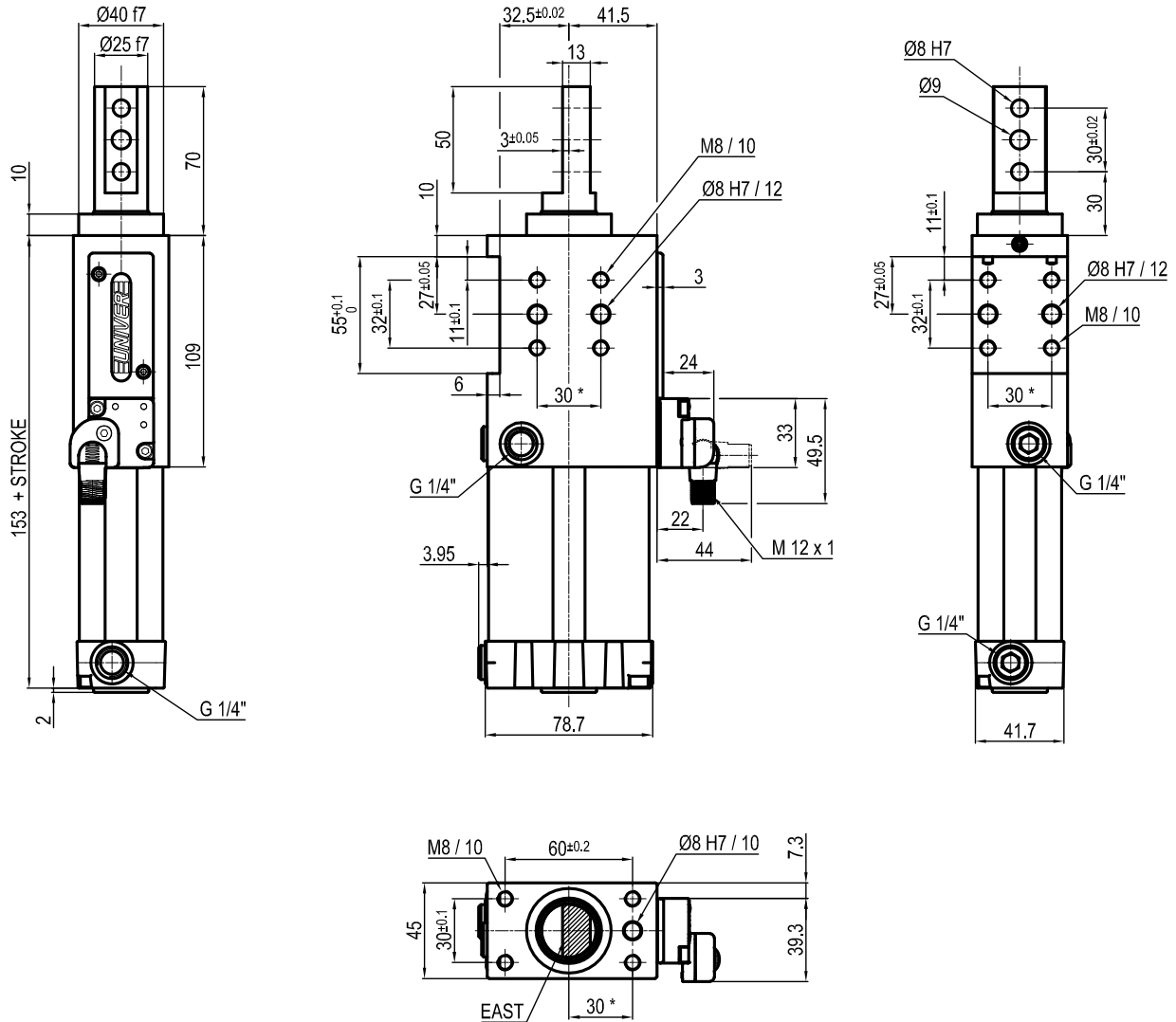
Durchmesser Ø	Max. Zugkraft 0,5 MPa	Max. Druckkraft 0,5 MPa	Max. Moment 6 Nm	Max. Durchbiegungs- Moment 7,5 Nm	Gewicht
50 mm	860 N	960 N	± 0.06°	± 0.03°	1,9 Kg

Min / Max Betriebsdruck: **0,4 / 0,6 MPa**
 Betriebstemperatur: **5°± 45° C**
 Hübe in mm: **15 - 25 - 40 - 50 - 60**
 Elektronischer Sensor mit M12 schwenkbarem Stecker
 (von 0° bis 90° orientierbar, in Schritten von 10°)
 Versorgungsspannung: **10±30 Vdc**
 Schutzart: **IP 65**

* : TOLERANZ ZWISCHEN STIFTBOHRUNGEN ± 0,02 , GEWINDEBOHRUNGEN ± 0,1

Technische Änderungen vorbehalten

ULR50__D_K0



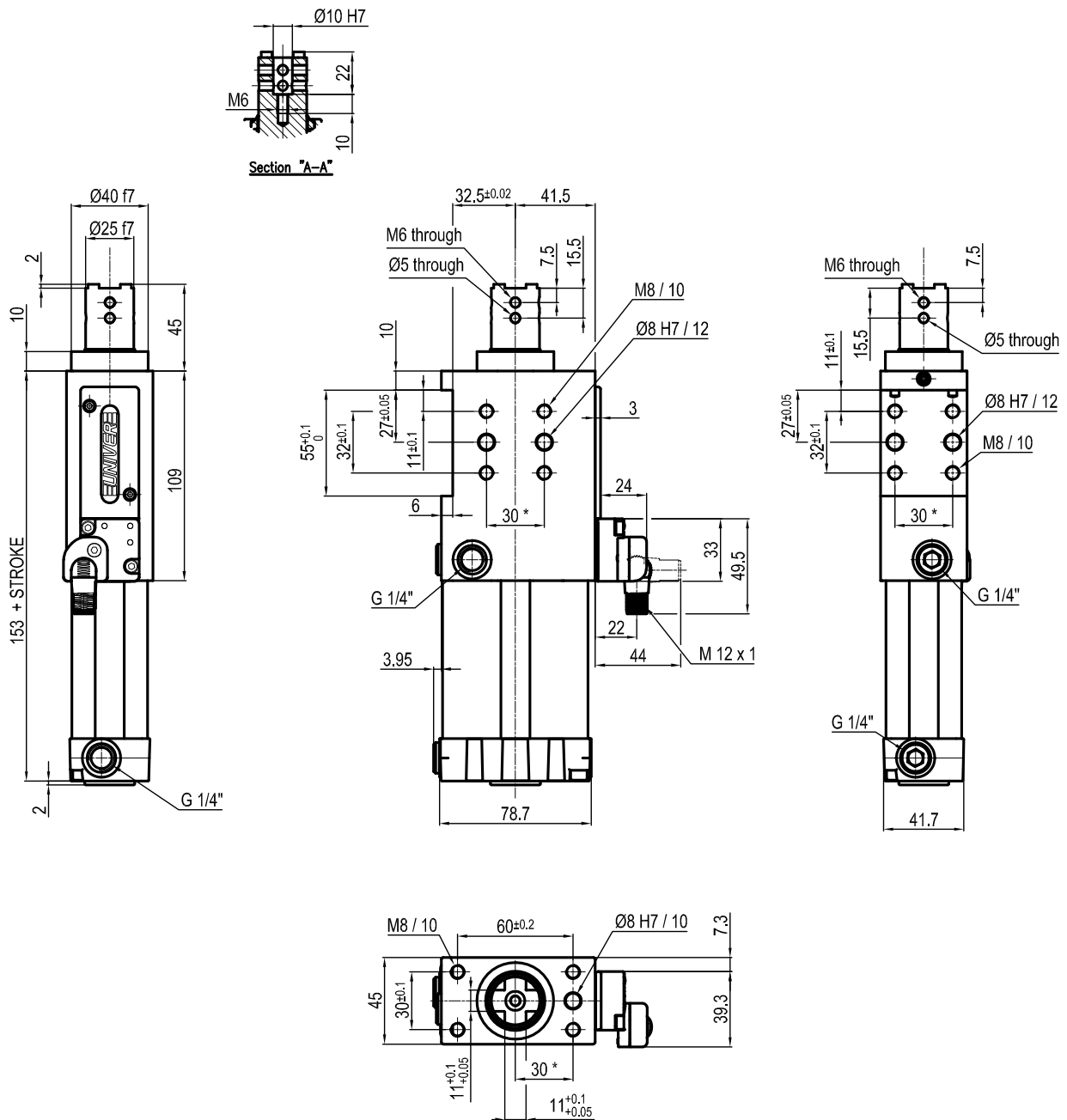
Durchmesser Ø	Max. Zugkraft 0,5 MPa	Max. Druckkraft 0,5 MPa	Max. Moment 6 Nm	Max. Durchbiegungs- Moment 7,5 Nm	Gewicht
50 mm	860 N	960 N	± 0.06°	± 0.03°	1,9 Kg

Min / Max Betriebsdruck: **0,4 / 0,6 MPa**
 Betriebstemperatur: **5°± 45° C**
 Hübe in mm: **15 - 25 - 40 - 50 - 60**
 Elektronischer Sensor mit M12 schwenkbarem Stecker
 (von 0° bis 90° orientierbar, in Schritten von 10°)
 Versorgungsspannung: **10±30 Vdc**
 Schutzart: **IP 65**

* : TOLERANZ ZWISCHEN STIFTBOHRUNGEN ± 0,02 , GEWINDEBOHRUNGEN ± 0,1

Technische Änderungen vorbehalten

ULR50__EXK0



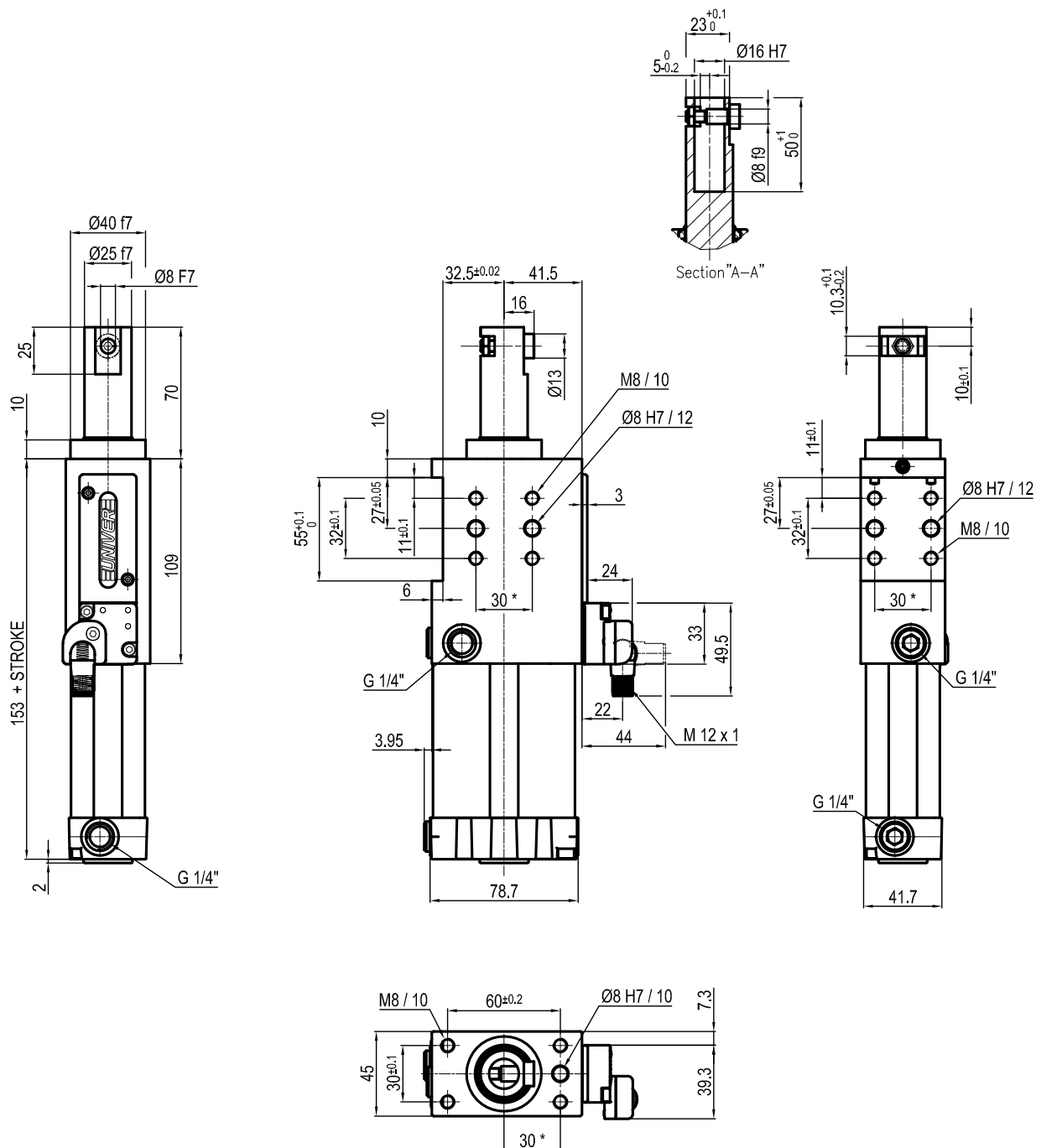
Durchmesser Ø	Max. Zugkraft 0,5 MPa	Max. Druckkraft 0,5 MPa	Max. Moment 6 Nm	Max. Durchbiegungs- Moment 7,5 Nm	Gewicht
50 mm	860 N	960 N	± 0.06°	± 0.03°	1,9 Kg

Min / Max Betriebsdruck: **0,4 / 0,6 MPa**
 Betriebstemperatur: **5°± 45° C**
 Hübe in mm: **15 - 25 - 40 - 50 - 60**
 Elektronischer Sensor mit M12 schwenkbarem Stecker
 (von 0° bis 90° orientierbar, in Schritten von 10°)
 Versorgungsspannung: **10±30 Vdc**
 Schutzart: **IP 65**

* : TOLERANZ ZWISCHEN STIFTBOHRUNGEN ± 0,02 , GEWINDEBOHRUNGEN ± 0,1

Technische Änderungen vorbehalten

ULR50__FXK0



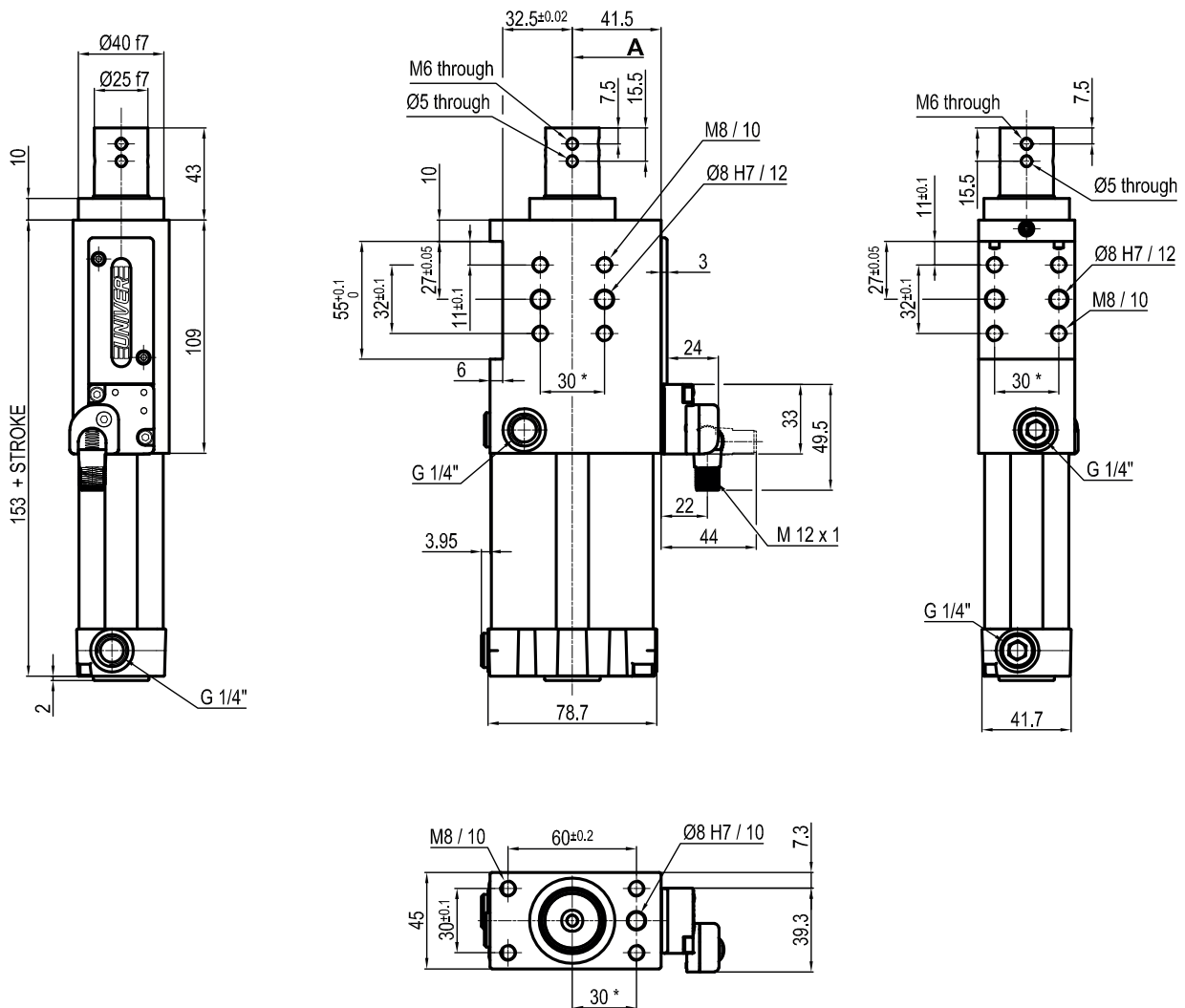
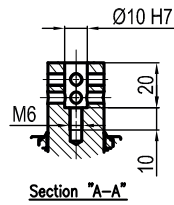
Durchmesser Ø	Max. Zugkraft 0,5 MPa	Max. Druckkraft 0,5 MPa	Max. Moment 6 Nm	Max. Durchbiegungs- Moment 7,5 Nm	Gewicht
50 mm	860 N	960 N	± 0.06°	± 0.03°	1,9 Kg

Min / Max Betriebsdruck: **0,4 / 0,6 MPa**
 Betriebstemperatur: **5°± 45° C**
 Hübe in mm: **15 - 25 - 40 - 50 - 60**
 Elektronischer Sensor mit M12 schwenkbarem Stecker
 (von 0° bis 90° orientierbar, in Schritten von 10°)
 Versorgungsspannung: **10±30 Vdc**
 Schutzart: **IP 65**

* : TOLERANZ ZWISCHEN STIFTBOHRUNGEN ± 0,02 , GEWINDEBOHRUNGEN ± 0,1

Technische Änderungen vorbehalten

ULR50__HXK0



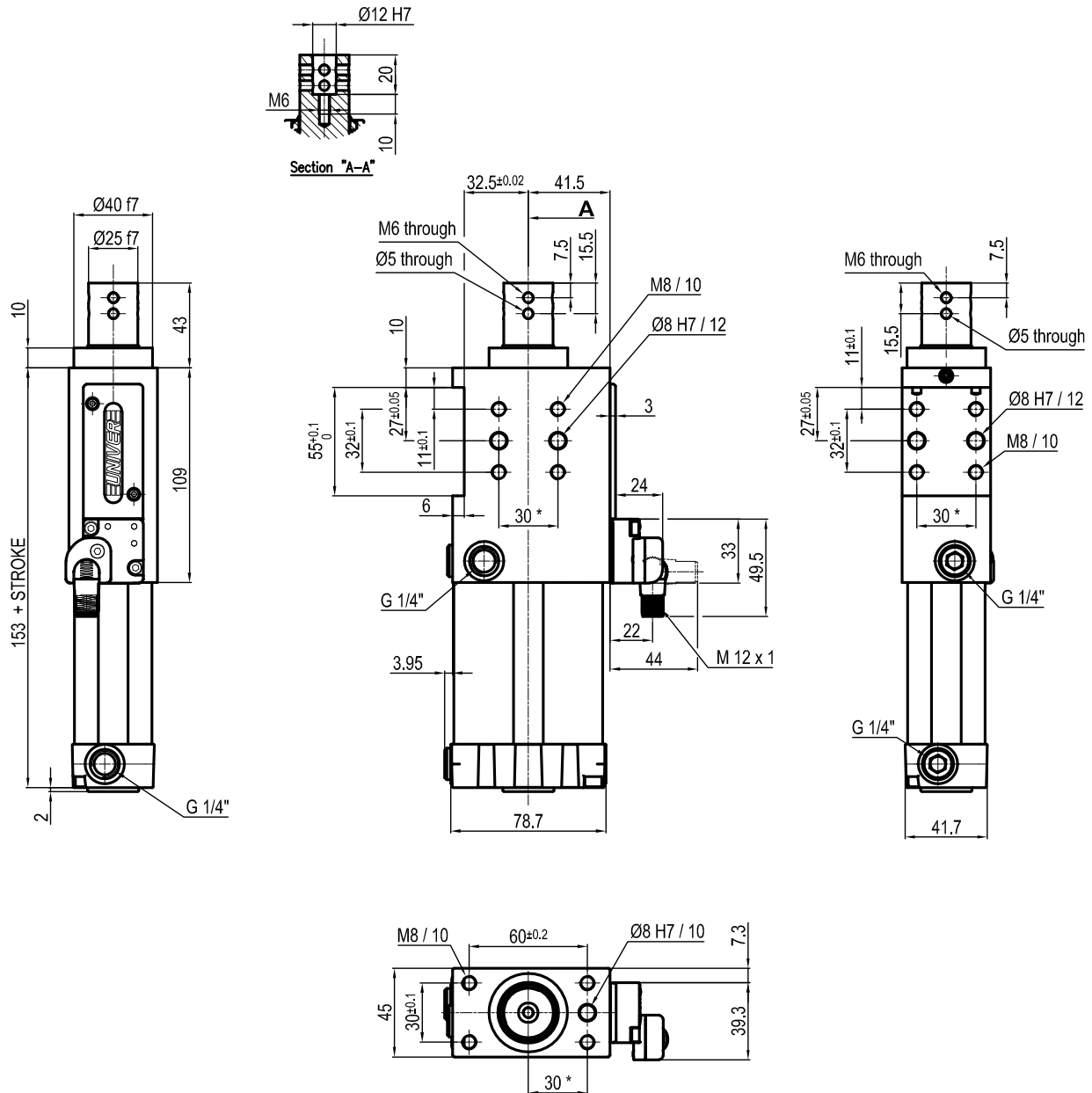
Durchmesser Ø	Max. Zugkraft 0,5 MPa	Max. Druckkraft 0,5 MPa	Max. Moment 6 Nm	Max. Durchbiegungs- Moment 7,5 Nm	Gewicht
50 mm	860 N	960 N	± 0.06°	± 0.03°	1,9 Kg

Min / Max Betriebsdruck: **0,4 / 0,6 MPa**
 Betriebstemperatur: **5°± 45° C**
 Hübe in mm: **15 - 25 - 40 - 50 - 60**
 Elektronischer Sensor mit M12 schwenkbarem Stecker
 (von 0° bis 90° orientierbar, in Schritten von 10°)
 Versorgungsspannung: **10±30 Vdc**
 Schutzart: **IP 65**

* : TOLERANZ ZWISCHEN STIFTBOHRUNGEN ± 0,02 , GEWINDEBOHRUNGEN ± 0,1

Technische Änderungen vorbehalten

ULR50__IXK0



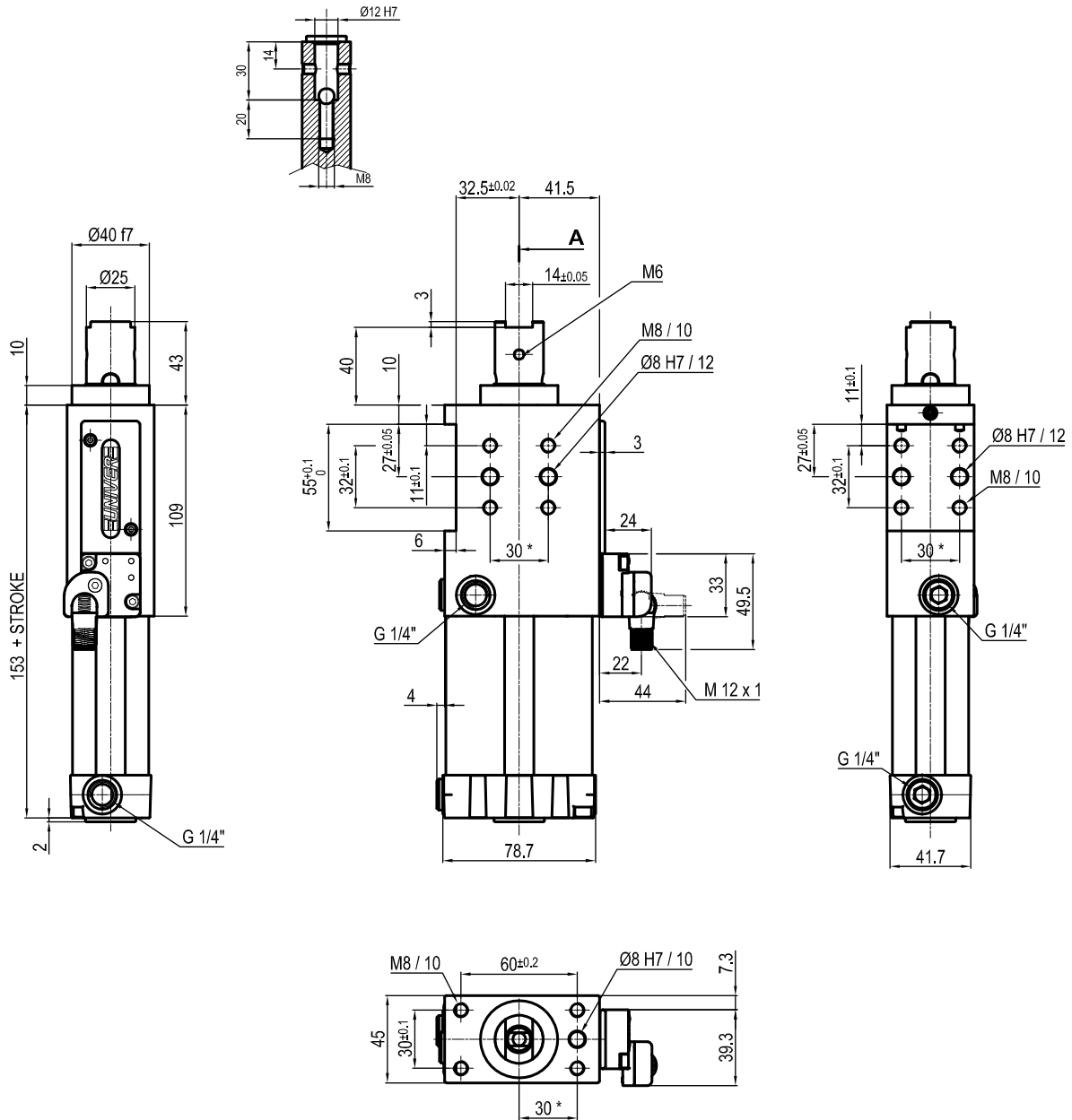
Durchmesser Ø	Max. Zugkraft 0,5 MPa	Max. Druckkraft 0,5 MPa	Max. Moment 6 Nm	Max. Durchbiegungs- Moment 7,5 Nm	Gewicht
50 mm	860 N	960 N	± 0.06°	± 0.03°	1,9 Kg

Min / Max Betriebsdruck: **0,4 / 0,6 MPa**
 Betriebstemperatur: **5°± 45° C**
 Hübe in mm: **15 - 25 - 40 - 50 - 60**
 Elektronischer Sensor mit M12 schwenkbarem Stecker
 (von 0° bis 90° orientierbar, in Schritten von 10°)
 Versorgungsspannung: **10±30 Vdc**
 Schutzart: **IP 65**

* : TOLERANZ ZWISCHEN STIFTBOHRUNGEN ± 0,02 , GEWINDEBOHRUNGEN ± 0,1

Technische Änderungen vorbehalten

ULR50__LXK0



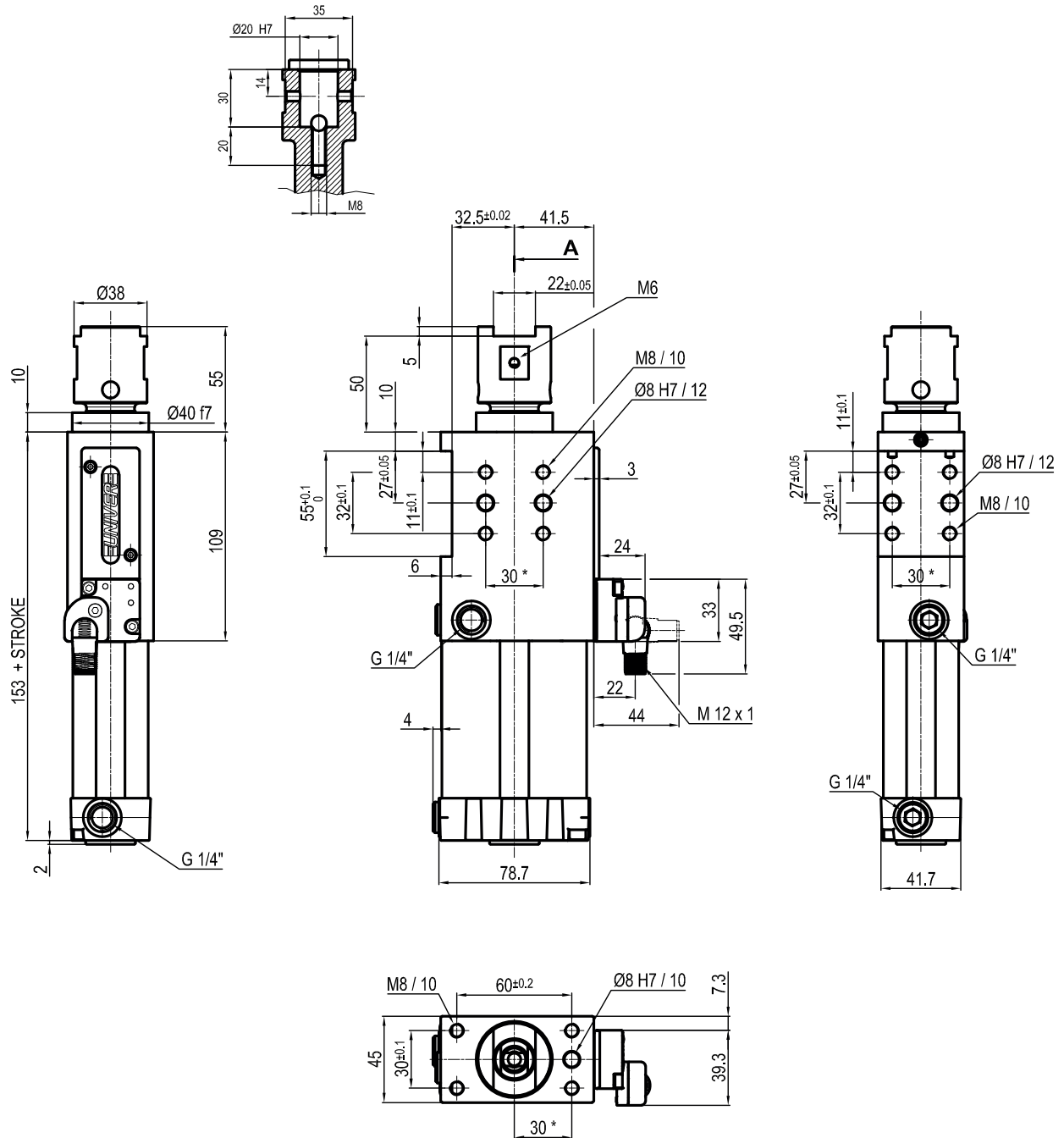
Durchmesser Ø	Max. Zugkraft 0,5 MPa	Max. Druckkraft 0,5 MPa	Max. Moment 6 Nm	Max. Durchbiegungs- Moment 7,5 Nm	Gewicht
50 mm	860 N	960 N	± 0,06°	± 0,03°	2 Kg

Min / Max Betriebsdruck: **0,4 / 0,6 MPa**
 Betriebstemperatur: **5°± 45° C**
 Hübe in mm: **15 - 25 - 40 - 50 - 60**
 Elektronischer Sensor mit M12 schwenkbarem Stecker
 (von 0° bis 90° orientierbar, in Schritten von 10°)
 Versorgungsspannung: **10±30 Vdc**
 Schutzart: **IP 65**

* : TOLERANZ ZWISCHEN STIFTBOHRUNGEN ± 0,02 , GEWINDEBOHRUNGEN ± 0,1

Technische Änderungen vorbehalten

ULR50__MXK0



Durchmesser Ø	Max. Zugkraft 0,5 MPa	Max. Druckkraft 0,5 MPa	Max. Moment 6 Nm	Max. Durchbiegungs- Moment 7,5 Nm	Gewicht
50 mm	860 N	960 N	± 0.06°	± 0.03°	2,2 Kg

Min / Max Betriebsdruck: **0,4 / 0,6 MPa**
 Betriebstemperatur: **5°± 45° C**
 Hübe in mm: **15 - 25 - 40 - 50 - 60**
 Elektronischer Sensor mit M12 schwenkbarem Stecker
 (von 0° bis 90° orientierbar, in Schritten von 10°)
 Versorgungsspannung: **10±30 Vdc**
 Schutzart: **IP 65**

* : TOLERANZ ZWISCHEN STIFTBOHRUNGEN ± 0,02 , GEWINDEBOHRUNGEN ± 0,1

Technische Änderungen vorbehalten