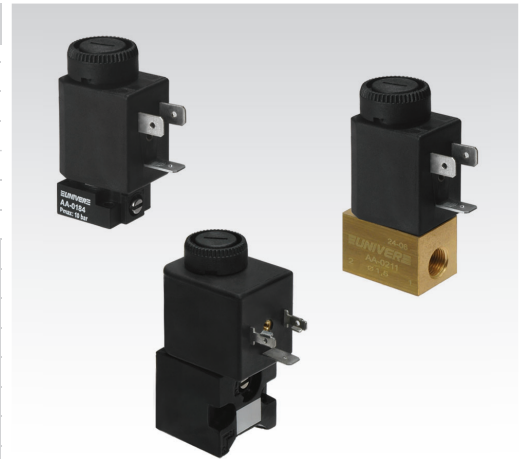


**MERKMALE**

Umgebungstemperatur	-10 ÷ +50 °C			
Betriebsmedium	gefilterte Druckluft 50 µm, mit oder ohne Schmiering, neutrale Gase (Ausführungen für andere Medien auf Anfrage verfügbar)			
Schaltsystem	Sitzsystem mit direktem Eingriff und gefederten Dichtungen			
Druck	0 ÷ 10 bar (2/2, 3/2 NC), 3 ÷ 10 bar (3/2 NO)			
Anschlüsse	auf Grundplatte oder mit Gewindeanschlüssen beim Gehäuse			
	Grundplatte	G 1/8	M5	CNOMO
Nenn Durchmesser (mm)	1,2 ÷ 1,5	1 ÷ 1,5	1 ÷ 1,5	1,2 ÷ 1,5
Nenn durchfluss (NI/min)	30 ÷ 60	28 ÷ 60	30 ÷ 60	33 ÷ 45
Stromaufnahme	3,5 W (DC) - 5 VA (AC)		2,5 W (DC) - 3,3 VA (AC)	
Steckverbinder	AM-5110		AM-5111	
Kernführungsrohr	U1			
Spule	DA - DC			
Spannung	12 V DC - 24 V DC - 24 V AC - 110 V AC - 230 V AC			
Schutzart	IP65			



ATEX Version auf Anfrage  
CE Ex II 2Gc IIC T5 II 2Dc T100°C

**Kernführungsrohre U1 - komplett mit beweglichem Kern Spulenbefestigungsmuttern für Kernführungsrohre**



**Pilotventil U1 2/2 - 3/2**

**Pilotventil U1 2/2 - 3/2 G1/8**

■ für Grundplattenmontage U1 G1/8



**Pilotventil U1 2/2 - 3/2 M5**

**Pilotventil U1 2/2 - 3/2 CNOMO**

■ für Grundplattenmontage U2 G1/8 SPEED



**Modulgrundplatte Serie SPEED U1/CNOMO**

■ Grundplatte U1 G1/8

■ Grundplatte CNOMO G1/8



**Handbetätigungen:**

mit Schraube 2 Stellungen (serienmäßig), Versenker Druckknopf 1 Stellung, mit Schraube (Impuls) 1-2 Stellungen, Mutter mit Druckknopf (auf Anfrage)

**Magnetventile werden ohne Spulen, Steckverbinder und Befestigungsmuttern geliefert für Typ und Ausführungen, Katalog ATEX befragen**