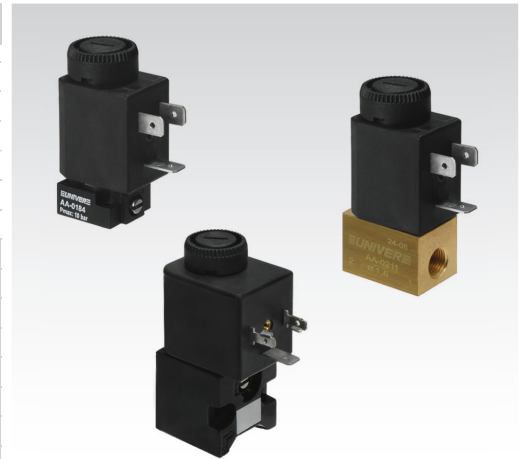


CARACTERISTIQUES

Température ambiante	-10 ÷ +50 °C			
Fluide	air filtré 50 µm, avec ou sans lubrification; gaz neutres (versions pour différents fluides disponibles sur demande)			
Système de commutation	clapet à intervention directe avec joints amortisseurs			
Pression	0 ÷ 10 bar (2/2, 3/2 NC), 3 ÷ 10 bar (3/2 NO)			
Connexions	sur embase ou avec raccords taraudés sur le corps de vanne			
	embase	G 1/8	M5	CNOMO
Diamètre nominal (mm)	1,2 ÷ 1,5	1 ÷ 1,5	1 ÷ 1,5	1,2 ÷ 1,5
Débit nominal (l/min)	30 ÷ 60	28 ÷ 60	30 ÷ 60	33 ÷ 45
Consommation électrique	3,5 W (DC) - 5 VA (AC)		2,5 W (DC) - 3,3 VA (AC)	
Connecteur	AM-5110		AM-5111	
Fourreau	U1			
Bobine	DA - DC			
Tension	12 V DC - 24 V DC - 24 V AC - 110 V AC - 230 V AC			
Classe de protection	IP65			



Version ATEX disponible sur demande
 CE Ex II 2Gc IIC T5 II 2Dc T100°C

Fourreau U1- avec noyau mobile

Écrou de blocage bobine sur fourreaux

	AA-0150 3/2 NO AA-0157 3/2 NC AA-0170 2/2 NC		AM-5213A 3/2 NO AM-5211A 3/2 NC AM-5211B 2/2 NC
--	--	--	---

Électrovalvule U1 2/2 - 3/2

Électrovalvule U1 2/2 - 3/2 G1/8

■ Pour montage sur embase U1 G1/8

			AA-0184				AA-0211
			AA-0186				AA-0219
			AA-0188				AA-0213

Électrovalvule U1 2/2 - 3/2 M5

Électrovalvule U1 2/2 - 3/2 CNOMO

■ Pour montage sur embase SPEED U2 G1/8

			AA-0231				AA-0400
			AA-0239				AA-0402
			AA-0233				AA-0404

Embase modulaire série SPEED U1/CNOMO

■ Embase U1 G1/8

■ Embase CNOMO G1/8

	AA-0450		AB-0900
Électrovalvules U1 2/2 - 3/2		Électrovalvules U1 2/2 - 3/2 CNOMO	

Commande manuelle:

Impulsion à vis - 2 positions (de série), bouton rentré - 1 position, impulsion à vis - 1-2 positions, écrou de blocage avec bouton - 1 position (sur demande)

Les électrovalvules sont fournies sans bobine, sans connecteur et sans écrou de blocage

Pour les types et versions, consulter le catalogue ATEX