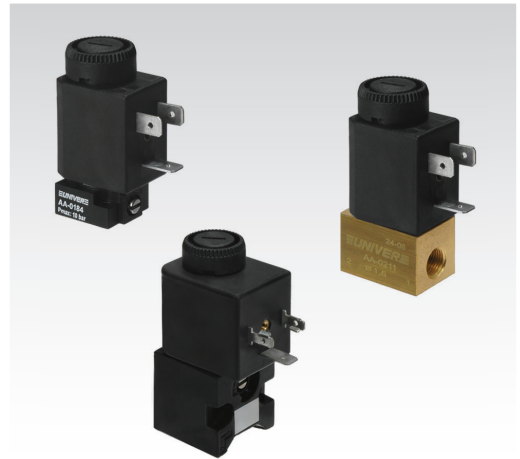


CHARAKTERYSTYKA

Temperatura otoczenia	-10 ÷ +50 °C			
Medium	przefiltrowane powietrze 50 µm, olejone lub nieolejone, gazy neutralne (na zapytanie są dostępne inne medium)			
Konstrukcja	grzybkowa miękko uszczelniona			
Ciśnienie	0 ÷ 10 bar (2/2, 3/2 NC), 3 ÷ 10 bar (3/2 NO)			
Przyłącze	płytkowe lub indywidualne			
	płyta	G 1/8	M5	CNOMO
Średnica nominalna (mm)	1,2 ÷ 1,5	1 ÷ 1,5	1 ÷ 1,5	1,2 ÷ 1,5
Przepływ nominalny (NI/min)	30 ÷ 60	28 ÷ 60	30 ÷ 60	33 ÷ 45
Pobór mocy	3,5 W (DC) - 5 VA (AC)		2,5 W (DC) - 3,3 VA (AC)	
Złącze	AM-5110		AM-5111	
Nasuwka	U1			
Cewka	DA - DC			
Napięcie	12 VDC - 24 VDC - 24 VAC - 110 VAC - 230 VAC			
Stopień ochrony	IP65			


 Wersja ATEX dostępna na zapytanie
 CE Ex II 2Gc IIC T5 II 2Dc T100°C

Trzpienie U1
Nakrętki do blokowania cewki

Elektropilot U1 2/2 - 3/2
Elektropilot U1 2/2 - 3/2 G1/8

■ Do montażu na płytach przyłączeniowych U1 G1/8

			AA-0184				AA-0211
			AA-0186				AA-0219
			AA-0188				AA-0213

Elektropilot U1 2/2 - 3/2 M5
Elektropilot U1 2/2 - 3/2 CNOMO

■ Do montażu na płytach przyłączeniowych SPEED U2 G1/8

			AA-0231				AA-0400 AA-0400U
			AA-0239				AA-0402
			AA-0233				AA-0404

Płyta przyłączeniowa modułowa seria SPEED U1/CNOMO

■ Płyta przyłączeniowa U1 G1/8	■ Płyta przyłączeniowa CNOMO G1/8
AA-0450	AB-0900
Elektropiloty U1 2/2 - 3/2	Elektropiloty U1 2/2 - 3/2 CNOMO

Prze sterowanie ręczne:
 bistabilny na śrubokręt (standard). Monostabilny, monostabilny-bistabilny na śrubokręt, monostabilny z grzybkem (na zapytanie)
 Elektrozawory są dostarczane bez cewki, złącza i nakrętki do blokowania
 Sprawdź w katalogu ATEX typ oraz wersję