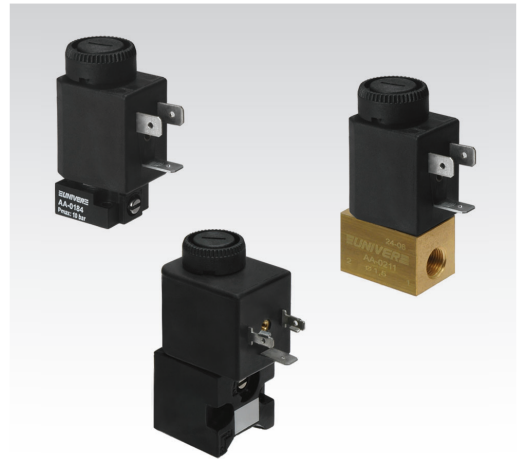


CARACTERÍSTICAS

Temperatura ambiente	-10 ÷ +50 °C			
Fluido	ar filtrado 50 µm, com ou sem lubrificação, gases neutros (a pedido é disponível versão para outros fluidos)			
Sistema de permutação	obturador de ação direta com juntas amortecidas			
Pressão	0 ÷ 10 bar (2/2, 3/2 NC), 3 ÷ 10 bar (3/2 NO)			
Conexões	na placa base ou com conexões rosqueadas ao corpo			
	placa base	G 1/8	M5	CNOMO
Diâmetro nominal (mm)	1,2 ÷ 1,5	1 ÷ 1,5	1 ÷ 1,5	1,2 ÷ 1,5
Fluxo nominal (NI/min)	30 ÷ 60	28 ÷ 60	30 ÷ 60	33 ÷ 45
Consumo energético	3,5 W (DC) - 5 VA (AC)		2,5 W (DC) - 3,3 VA (AC)	
Conector	AM-5110		AM-5111	
Solenóide	U1			
Bobina	DA - DC			
Voltagem	12 V DC - 24 V DC - 24 V AC - 110 V AC - 230 V AC			
Grau de proteção	IP65			



Versão ATEX disponível a pedido
 II 2Gc IIC T5 II 2Dc T100°C

Solenóide U1 - com núcleo móvel

Porcas de fixação bobina solenóides



Eletropiloto U1 2/2 - 3/2

Eletropiloto U1 2/2 - 3/2 G1/8



Eletropiloto U1 2/2 - 3/2 M5

Eletropiloto U1 2/2 - 3/2 CNOMO



Placa base modular série SPEED U1/CNOMO

■ Placa base U1 G1/8

■ Placa base CNOMO G1/8



Comandos manuais:

impulso com parafuso 2 posições (padrão de série), botão embutido 1 posição, impulso com parafuso 1-2 posições, porca com botão 1 posição (a pedido)

As eletroválvulas são fornecidas sem bobinas, conector e porcas de fixação

Para tipos e versões, consulte o catálogo ATEX