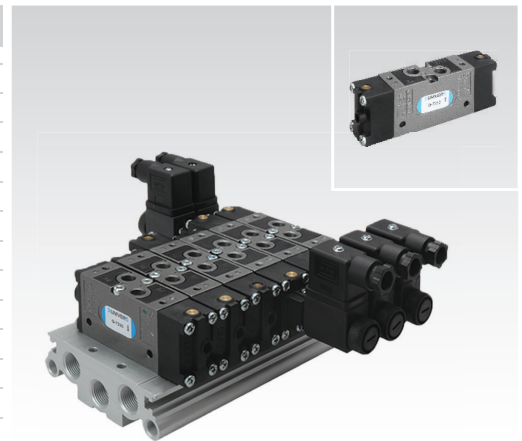


CHARAKTERYSTYKA

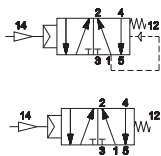
Temperatura otoczenia	-10 ÷ +45 °C
Medium	przefiltrowane powietrze 50 µm, olejone lub nieolejone
Konstrukcja	suwakowa
Ciśnienie Max	10 bar
Średnica nominalna (mm)	6
Przepływ nominalny (NI/min)	860
Przyłącze	G1/8
Korpus zaworu	znal
Uszczelnienia	NBR
Suwak	aluminium
Elektropilot/Cewka	seria AA/U1-U3
Pobór mocy	3,5 W (DC), 5 VA (AC)
Złącze	AM-5110
Napięcie	12 VDC - 24 VDC - 24 VAC - 110 VAC - 230 VAC
Przesterowanie ręczne	bistabilne pod śrubokręt



Wersja ATEX dostępna na zapytanie
CE Ex II 2Gc IICT5 II 2Dc T100°C

Impuls pneumatyczny

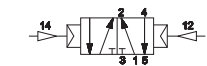
■ Jednostronny impuls



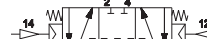
G-7230

G-7231

■ Dwustronny impuls



G-7233



G-7333



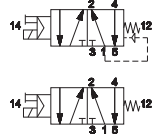
G-7433



G-7533

Impuls elektryczny

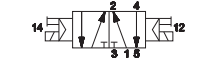
■ Jednostronny impuls



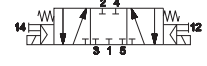
G-7290

G-7291

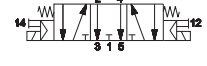
■ Dwustronny impuls



G-7299



G-7399



G-7499



G-7599

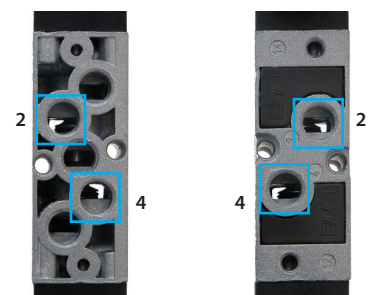
Zawór dostarczany z dwoma korkami do zaślepienia nieużywanych portów 2-4
 Elektrozwory są dostarczane bez cewki, wtyczki i nakrętki blokującej
 Sprawdź w katalogu ATEX typ oraz wersję

Wyspa zaworowa G1/8

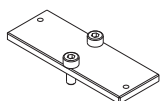


	Zawory	Zawory	
G-7900-02	2	G-7900-08	8
G-7900-03	3	G-7900-09	9
G-7900-04	4	G-7900-10	10
G-7900-05	5	G-7900-11	11
G-7900-06	6	G-7900-12	12
G-7900-07	7		

Porty 2 - 4 umieszczone po obydwu stronach zaworu

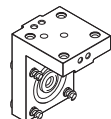


G-7885



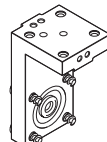
Zaślepka

AM-5151



Płyta kątowna pod cewki typ "H"

AM-5152



Płyta kątowna pod cewki typ "P"