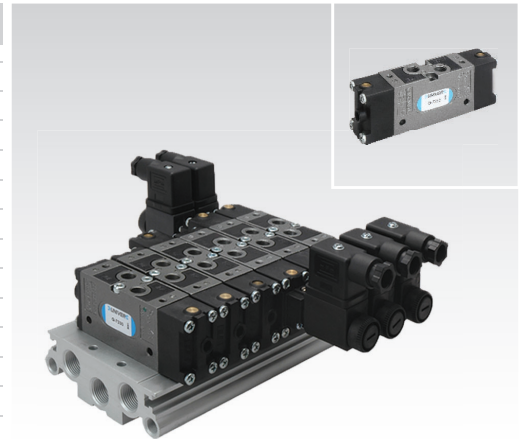


CARACTERÍSTICAS

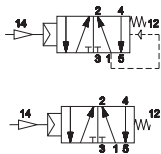
Temperatura ambiente	-10 ÷ +45 °C
Fluido	ar filtrado 50 µm, com ou sem lubrificação
Sistema de permutação	spool
Pressão Máx	10 bar
Diâmetro nominal (mm)	6
Fluxo nominal (NI/min)	860
Conexões	G1/8
Corpo válvula	zamak
Vedações	NBR
Spool	alumínio
Eletropiloto/Bobina	série AA/U1-U3
Consumo energético	3,5 W (DC), 5 VA (AC)
Conector	AM-5110
Voltagem	12 V DC - 24 V DC - 24 V AC - 110 V AC - 230 V AC
Comando manual	impulso com parafuso 2 posições



Versão ATEX disponível a pedido
CE Ex II 2Gc IICT5 II 2Dc T100°C

Impulso pneumático

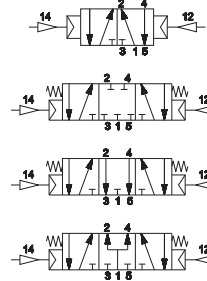
■ Impulso simples



G-7230

G-7231

■ Impulso duplo



G-7233

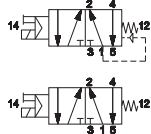
G-7333

G-7433

G-7533

Impulso elétrico

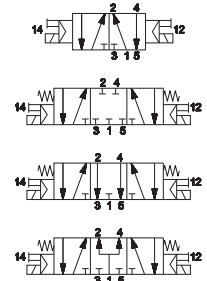
■ Impulso simples



G-7290

G-7291

■ Impulso duplo



G-7299

G-7399

G-7499

G-7599

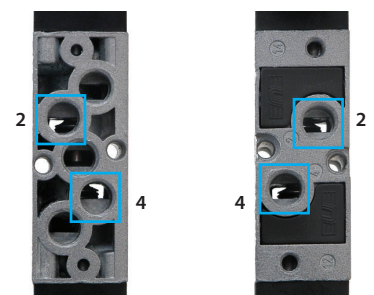
A válvula é fornecida com duas tampas que se fixam com o selante às conexões 2 - 4 não utilizadas
 As eletroválvulas são fornecidas sem bobinas, conector e porca de bloqueio
 Para tipos e versões, consulte o catálogo ATEX

Placa base multipla G1/8



	Posições	Posições	
G-7900-02	2	G-7900-08	8
G-7900-03	3	G-7900-09	9
G-7900-04	4	G-7900-10	10
G-7900-05	5	G-7900-11	11
G-7900-06	6	G-7900-12	12
G-7900-07	7		

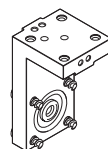
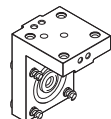
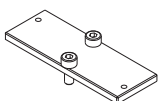
Conexões rosqueadas 2 - 4 presentes em ambos os lados da válvula



G-7885

AM-5151

AM-5152



Placa fechamento posição base

Esquadria para bobina em posição "H"

Esquadria para bobina em posição "P"