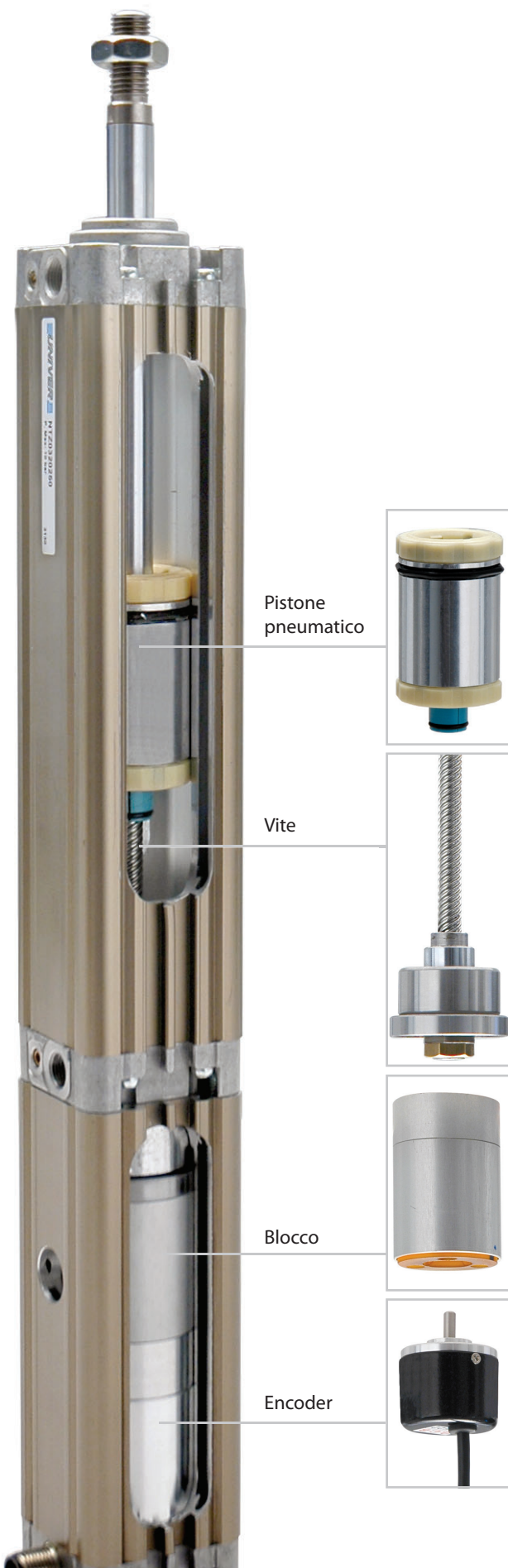


## NTZ-NQZ-NFZ

Attuatori pneumatici programmabili



Pistone  
pneumatico



Vite



Blocco

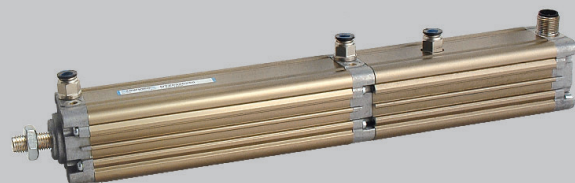


Encoder



## NTZ

Attuatore pneumatico con rilevatore di quota e sistema di bloccaggio integrato di sicurezza  
Ø 32 ÷ 63 mm



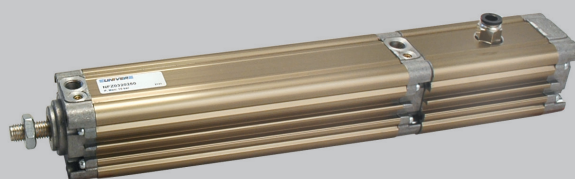
## NQZ

Attuatore pneumatico con rilevatore di quota  
Ø 32 ÷ 63 mm



## NFZ

Attuatore pneumatico con sistema di bloccaggio integrato di sicurezza  
Ø 32 ÷ 63 mm



**Attuatore pneumatico con rilevatore di quota e sistema di bloccaggio integrato di sicurezza**
**NTZ**


Il sistema non necessita di vincolo alla parte mobile del meccanismo, in quanto il movimento è generato da un pistone interno a funzionamento pneumatico bidirezionale, che comandato da un distributore a 5 vie, si muove autonomamente fino ad incontrare l'ostacolo rilevando conseguentemente la quota di stazionamento.

Il rilevamento della quota è ottenuto trasformando il movimento di traslazione dello stelo, attraverso un accoppiamento vite-madrevite, in un movimento di rotazione della vite. L'encoder trasforma poi la rotazione in sequenze di impulsi elettrici.

L'attuatore deve avere necessariamente il pistone e la carcassa dell'encoder fissi rispetto alla rotazione della vite, per cui è stato utilizzato un cilindro con pistone ottagonale e stelo non rotante opportunamente modificato.

La velocità d'impatto contro l'ostacolo è limitata da opportuni strozzatori calibrati incorporati nell'attuatore, mentre la velocità di traslazione può essere opportunamente regolata mediante un normale regolatore di flusso.

Per ottenere lettura con la ripetibilità indicata, la velocità di traslazione deve essere il più possibile costante.

I principali settori di utilizzo sono: meccanizzazione, pallettizzazione, automazione macchine operatrici.

Velocità max: 1 m/s

Precisione di ripetibilità: ± 0,3 mm

**CHIAVE DI CODIFICA**

N	T	Z	0	3	2	0	3	5	0
1			2			3			

1 Serie	2 Alesaggio (mm)	3 Corsa Max (mm)
<b>NTZ</b> = Attuatore pneumatico con rilevatore di quota integrato e sistema di bloccaggio integrato di sicurezza Ø 32÷63 mm	<b>032</b> = Ø32 <b>040</b> = Ø40 <b>050</b> = Ø50 <b>063</b> = Ø63	<b>0350</b> (Ø32) <b>0450</b> (Ø40) <b>0600</b> (Ø50) <b>0750</b> (Ø63)

**Attuatore pneumatico con rilevatore di quota integrato**
**NQZ**


Cilindri pneumatici con rilevamento digitale di posizione, particolarmente adatti per:

- Rilevamento della posizione di stazionamento
- Rilevamento anticollisione nei cicli con sequenza critica
- Controllo di livello nella pallettizzazione e/o nella depallettizzazione di oggetti sovrapposti
- Identificazione, classificazione e selezione dimensionale di oggetti (tolleranze e scarti)
- Stazioni di certificazione di pezzi lavorati o rottura utensili su macchine per asportazione di truciolo

Il dispositivo può essere utilizzato come rilevatore digitale di quota e come attuatore pneumatico con rilevamento digitale di quota

Velocità max: 0,2 m/sec (rilevatore) 0,8 m/sec (attuatore)

Precisione di ripetibilità: ± 0,02 mm

**CHIAVE DI CODIFICA**

N	Q	Z	0	3	2	0	3	5	0
1		2			3				

1 Serie	2 Alesaggio (mm)	3 Corsa Max (mm)
<b>NQZ</b> = Attuatore pneumatico con rilevatore di quota integrato Ø 32÷63 mm	<b>032</b> = Ø32 <b>040</b> = Ø40 <b>050</b> = Ø50 <b>063</b> = Ø63	<b>0350</b> (Ø32) <b>0450</b> (Ø40) <b>0600</b> (Ø50) <b>0750</b> (Ø63)

Attuatore pneumatico con sistema di bloccaggio integrato di sicurezza

■ NFZ



Sistema di bloccaggio di stazionamento disposto assialmente al cilindro e incorporato al suo interno nella parte posteriore. Elevata ripetibilità e velocità di intervento (16 ms).

Utilizzazione consigliata:

intervento di frenatura in emergenza alla velocità consentita dal cilindro; per funzionamento ripetitivo, come blocco di stazionamento o intervento di frenatura  $\leq 50$  mm/s.

Forza di ritenuta dello stelo, in assenza di gioco assiale  $\geq 3$  volte la spinta del cilindro alimentato a 6 bar. La forza di stazionamento è indipendente dalle condizioni ambientali o dalla manutenzione dello stelo. Funzionamento del blocco ad intervento passivo, in assenza di segnale e/o di alimentazione.

Pressione minima:  $\geq 3$  bar

CHIAVE DI CODIFICA

N	F	Z	0	3	2	0	3	5	0
1			2			3			

1 Serie	2 Alesaggio (mm)	3 Corsa Max (mm)
NFZ = Attuatore pneumatico con sistema di bloccaggio integrato di sicurezza $\varnothing$ 32-63 mm	032 = $\varnothing$ 32 040 = $\varnothing$ 40 050 = $\varnothing$ 50 063 = $\varnothing$ 63	0350 ( $\varnothing$ 32) 0450 ( $\varnothing$ 40) 0600 ( $\varnothing$ 50) 0750 ( $\varnothing$ 63)