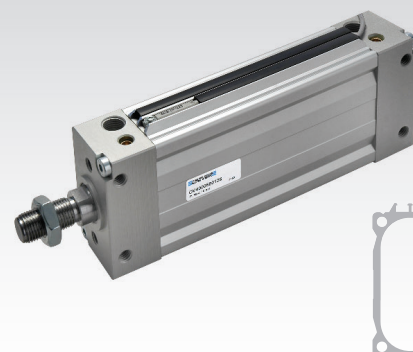
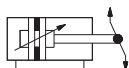


1
CARACTERISTIQUES

Température ambiante	-20 ÷ 80 °C
Fluide	air filtré, avec ou sans lubrification
Pression de travail	1,5 ÷ 10 bar
Têtes	aluminium anodisé
Tube	aluminium anodisé
Piston	aluminium
Patin de guidage	technopolymère
Tige	acier inox (Ø18-25), acier chromé (Ø32÷80)
Joints du piston	NBR
Douille de guidage tige	de série
Joints racleurs de tige	polyuréthane
Amortisseurs	pneumatiques réglables (de série)
Aimant	Néodyme (de série)


 Version ATEX disponible sur demande
CE Ex II 2Gc IICT5 II 2Dc T100°C
CLE DE CODIFICATION

O	V	2	0	0	0	3	2	0	0	5	0	
1	2	3	4		5			6				

1 Série
OV = Vérins ovales Ø 18 ÷ 80 mm

2 Type

- 1 = Tige femelle en acier inox (Ø18÷80)
- 2 = Tige femelle en acier chromé (Ø32÷80)
- 3 = Tige mâle en acier inox (Ø18÷80)
- 4 = Tige mâle en acier chromé (Ø32÷80)

3 Version

- 00 = D.E. Version standard
- 01 = D.E. Tige traversante
- 02 = D.E. Tige creuse traversante

D.E. = Double effet

4 Alésage (mm)

- 018 = Ø18
- 025 = Ø25
- 032 = Ø32
- 040 = Ø40
- 050 = Ø50
- 063 = Ø63
- 080 = Ø80

5 Course (mm)

- 0010 - 0025 - 0040 - 0050 - 0080 - 0100 - 0125 - 0160 - 0200 (Ø18-25)
- 0010 - 0025 - 0040 - 0050 - 0080 - 0100 - 0125 - 0160 - 0200 - 0250 - 0320 (Ø32÷80)

6 Option ATEX

X = ATEX (disponible sur demande)

Pour les types et versions, consulter le catalogue ATEX

 Forces théoriques (**N**) développées à la pression de travail (**bar**)

Ø	Pression de travail					Pression de travail					Longueur des amortisseurs
	bar					bar					
	2	4	6	8	10	2	4	6	8	10	
18	54	108	162	216	270	41	82	122	163	204	8
25	98	196	295	393	491	82	165	247	330	412	10
32	161	322	483	643	804	138	276	415	553	691	10
40	251	502	754	1005	1256	221	422	633	844	1055	14
50	393	785	1178	1570	1963	330	660	990	1320	1650	avant 11/arrière 14
63	623	1246	1870	2493	3116	560	1120	1682	2240	2800	avant 11/arrière 14
80	1005	2010	3015	4019	5024	942	1884	2826	3770	4711	avant 20/arrière 27

FIXATIONS ET ACCESSOIRES

Ø	Chape femelle avec clips	Rotule autolubrifiante	Embout rotulé oscillant	Embout rotulé oscillant d'équerre	Compensateur d'alignement	Équerre	Articulation mâle	Bride	Capteur DF et bande couvre-fil DHF	Bloque-câble pour capteur DF
18										
25	KF-15032	KF-17032	KF-22025	KF-23025	KF-24032	OVF-13025	OVF-11025	OVF-12025		
32	KF-15032	KF-17032	KF-22025	KF-23025	KF-24032	OVF-13032	OVF-11032	OVF-12032		
40	KF-15040	KF-17040	KF-22040	KF-23040	KF-24040	OVF-13040	OVF-11040	OVF-12040		
50	KF-15050	KF-17050	KF-22050	KF-23050	KF-24050	OVF-13050	OVF-11050	OVF-12050		
63	KF-15050	KF-17050	KF-22050	KF-23050	KF-24050	OVF-13063	OVF-11063	OVF-12063		
80	KF-15050	KF-17050	KF-22050	KF-23050	KF-24050	OVF-13080	OVF-11080	OVF-12080		