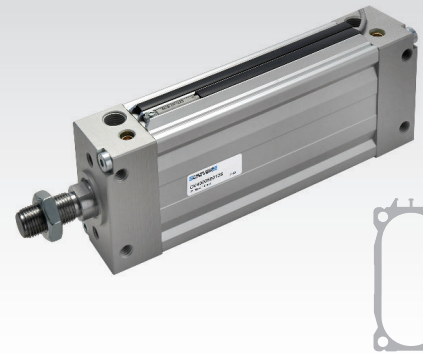


1

## CARACTERÍSTICAS

Temperatura ambiente	-20 ÷ 80 °C
Fluido	ar filtrado, com ou sem lubrificação
Pressão de trabalho	1,5 ÷ 10 bar
Cabeçotes	alumínio anodizado
Camisa	alumínio anodizado
Pistão	alumínio
Patim de guia	tecnopolímero
Haste	aço inox (Ø18÷25), aço cromado (Ø32÷80)
Juntas pistão	NBR
Bússola guia haste	padrão de série
Juntas raspadoras haste	poliuretano
Amortecedores	pneumáticos reguláveis (padrão de série)
Magnete	Neodímio (padrão de série)



Versão ATEX disponível a pedido  
**CE Ex II 2Gc IIC5 II 2Dc T100°C**

## CHAVE DE CODIFICAÇÃO

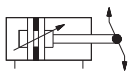
O	V	2	0	0	0	3	2	0	0	5	0	
1	2	3	4		5		6					

<b>1</b> Série	<b>2</b> Tipo	<b>3</b> Versão
----------------	---------------	-----------------

**OV** = Cilindros ovais Ø 18÷80 mm

- 1** = Haste fêmea inox (Ø18÷80)  
**2** = Haste fêmea cromada (Ø32÷80)  
**3** = Haste macho inox (Ø18÷80)  
**4** = Haste macho cromada (Ø32÷80)

- 00** = D.E. Versão padrão  
**01** = D.E. Haste passante  
**02** = D.E. Haste passante perfurada



D.E. = Duplo efeito

<b>4</b> Diâmetro (mm)	<b>5</b> Curso (mm)	<b>6</b> Variação ATEX
------------------------	---------------------	------------------------

- 018** = Ø18  
**025** = Ø25  
**032** = Ø32  
**040** = Ø40  
**050** = Ø50  
**063** = Ø63  
**080** = Ø80

- 0010 - 0025 - 0040 - 0050 - 0080 - 0100 - 0125 - 0160 - 0200** (Ø18-25)  
**0010 - 0025 - 0040 - 0050 - 0080 - 0100 - 0125 - 0160 - 0200 - 0250 - 0320** (Ø32÷80)

- X** = ATEX (a pedido)  
**Para tipos e versões, consulte o catálogo ATEX**

Forças teóricas (**N**) produzidas e a pressão de trabalho (**bar**)

Ø	Pressão de trabalho					Pressão de trabalho					Comprimento amortecimento
	bar					bar					
	2	4	6	8	10	2	4	6	8	10	
18	54	108	162	216	270	41	82	122	163	204	8
25	98	196	295	393	491	82	165	247	330	412	10
32	161	322	483	643	804	138	276	415	553	691	10
40	251	502	754	1005	1256	221	422	633	844	1055	14
50	393	785	1178	1570	1963	330	660	990	1320	1650	Ant. 11/Post. 14
63	623	1246	1870	2493	3116	560	1120	1682	2240	2800	Ant. 11/Post. 14
80	1005	2010	3015	4019	5024	942	1884	2826	3770	4711	Ant. 20/Post. 27

## FIXAÇÃO E ACESSÓRIOS

Ø	Garfo fixação com pino	Terminal rotular autolubrificado	Compensador angular reto	Compensador angular 90°	Articulação autoalinhada	Cantoneira "L"	Suporte macho	Flange	Sensor DF e alojamento DHF	Bloqueio fio guia para sensor DF
18										
25	KF-15032	KF-17032	KF-22025	KF-23025	KF-24032	OVF-13025	OVF-11025	OVF-12025	DF DHF-0020100	DF-001
32	KF-15032	KF-17032	KF-22025	KF-23025	KF-24032	OVF-13032	OVF-11032	OVF-12032		
40	KF-15040	KF-17040	KF-22040	KF-23040	KF-24040	OVF-13040	OVF-11040	OVF-12040		
50	KF-15050	KF-17050	KF-22050	KF-23050	KF-24050	OVF-13050	OVF-11050	OVF-12050		
63	KF-15050	KF-17050	KF-22050	KF-23050	KF-24050	OVF-13063	OVF-11063	OVF-12063		
80	KF-15050	KF-17050	KF-22050	KF-23050	KF-24050	OVF-13080	OVF-11080	OVF-12080		