



Código	Ø	Momento (Nm)*	Máx energia cinética (J)	Sensores
YR3003	10	0,3	0,002	DF-T
YR3007	12	0,6	0,006	
YR3010	15	1,5	0,006	
YR3020	18	2,2	0,025	
YR3030	20	3,2	0,048	
YR3050	25	5,5	0,080	
YR3070	28	7,5	0,24	
YR3100	32	9,8	0,32	
YR3200	40	19	0,56	

* = Momento teórico a 5 bar

Temperatura ambiente: 0 ÷ 50 °C

Pressão de trabalho: 1,5 ÷ 7 bar

Ângulo de rotação: 0° ÷ 180°

Outras versões disponíveis: com desaceleradores hidráulicos Ø 15 ÷ 63 (adicionar o sufixo D ao final do código ex. YR3010D)

Exemplos de montagem CILINDROS - VÁLVULAS
■ RV - Cilindro STRONG com válvula VDMA integrada

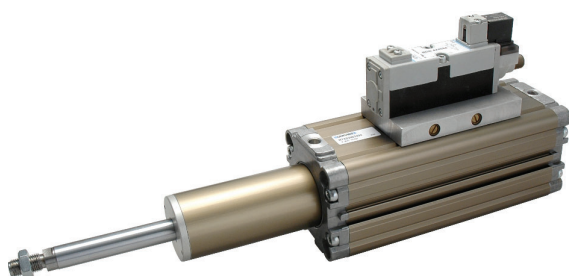
Cilindro STRONG ao qual foi integrado um eletrodistribuidor 5/2-5/3 da série VDMA lado 18 ou 26 mm.

A alimentação e a descarga se realizam diretamente da placa de conexão entre válvula e cilindro com a possibilidade de regulagem das descargas. A conexão elétrica M12 pode ser operada através de um PLC.


■ RW - Cilindro telescópico com válvula VDMA integrada

Cilindro telescópico ao qual foi integrado um eletrodistribuidor 5/2-5/3 da série VDMA lado 18 ou 26 mm.

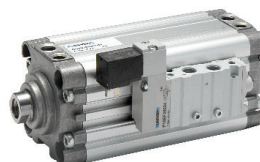
A alimentação e a descarga se realizam diretamente da placa de conexão entre válvula e cilindro com a possibilidade de regulagem das descargas. A conexão elétrica M12 pode ser operada através de um PLC.


■ Cilindro ISO 15552 série KD com válvula integrada

Montagem da válvula com placa apropriada inserida no encaixe para sensor.


■ Cilindro STRONG série RS com válvula integrada

Montagem da válvula com placa apropriada inserida no encaixe para sensor.


Placa para montagem da válvula


DF-003 (M3)

DF-004 (M4)