

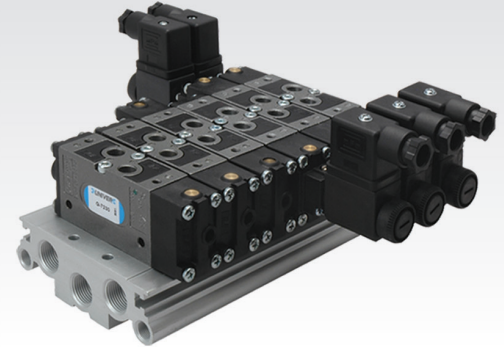
# G-7

## Distributori ed elettrodistributori 26 mm G1/8

- Valvola corpo filettato G1/8 con tecnologia a spola tradizionale Univer
- Versioni disponibili 5/2-5/3
- Versione standard con attacchi 2 e 4 su due lati
- Sottobasi multiple in alluminio

Disponibile versione ATEX su richiesta

CE Ex II 2Gc IIC T5 II 2Dc T100°C



### CARATTERISTICHE TECNICHE

Temperatura ambiente	-10 ÷ +45 °C
Temperatura fluido	Max +50 °C
Fluido	aria filtrata 50 µm, con o senza lubrificazione
Sistema di commutazione	spola
Vie/Posizioni	<b>5/2, 5/3</b>
Pressione	Max 10 bar
Comando	elettro - pneumatico indiretto, pneumatico
Ritorno	molla meccanica, molla pneumomeccanica
Conessioni	G1/8
Diametro nominale	6 mm
Portata nominale	860 NI/min

### CARATTERISTICHE COSTRUTTIVE

Corpo valvola	zama
Guarnizioni	gomma nitrilica
Operatori	tecnopolimero
Spola	alluminio

### CARATTERISTICHE ELETTRICHE

Elettropilota	serie AA
Bobina	U1-U3
Assorbimento	3,5 W (DC) - 5 VA (AC)
Connettore	AM 5110
Tensione	12 V DC - 24 V DC - 24 V AC - 110 V AC - 230 V AC
Comando manuale	a impulso a vite 2 posizioni

### CHIAVE DI CODIFICA

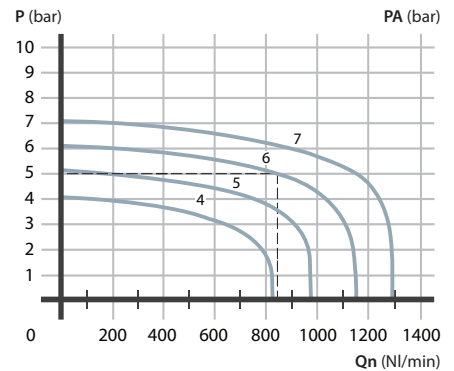
G	-	7	3	9	0		
1		2	3	4	5	6	

1 Serie	2 Tipologia	3 Comando 14	4 Ritorno 12
G-7 = Distributori ed elettrodistributori 26 mm G1/8	2 = 5/2 3 = 5/3 c.c. 4 = 5/3 c.a. 5 = 5/3 c.p.	3 = Pneumatico sul corpo 9 = Elettrico in linea pilota U1	0 = Molla pneumomeccanica 1 = Molla meccanica 3 = Pneumatico sul corpo 9 = Elettrico in linea pilota U1

5 Variante	6 Variante ATEX
D = Servoalimentazione esterna del pilota sul corpo valvola (M5) G = Comando manuale sul corpo valvola (solo versioni bistabili)	X = Atex (su richiesta)

Per tipologia e versioni, consultare catalogo ATEX

### Caratteristiche di portata



P = Pressione di esercizio  
PA = Pressione di alimentazione  
Qn = Portata nominale

c.a. = centri aperti c.c. = centri chiusi c.p. = centri in pressione

Con riserva di modifica

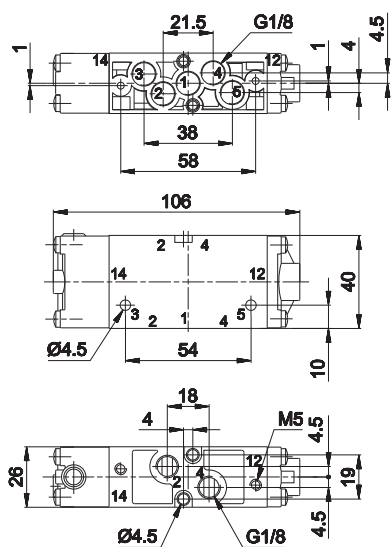
## Singolo/doppio impulso pneumatico



Simbolo	Comando	Ritorno	Pressione	Tempo di risp. (ms)		Peso	Codice	
				Ecc.	Dis.			
	14	12	bar			Kg		
<b>SINGOLO IMPULSO PNEUMATICO</b>								
5/2		pneumatico amplificato	molla pneumomeccanica	1,5÷10	8	14	0,190	G-7230
5/2		pneumatico amplificato	molla meccanica	1,5÷9	18	64	0,190	G-7231
<b>DOPPIO IMPULSO PNEUMATICO</b>								
5/2		pneumatico amplificato	pneumatico amplificato	0,7÷10	4	4	0,190	G-7233
5/3 c.c.		pneumatico amplificato	pneumatico amplificato	2÷10	8	8	0,200	G-7333
5/3 c.a.		pneumatico amplificato	pneumatico amplificato	2÷10	8	8	0,200	G-7433
5/3 c.p.		pneumatico amplificato	pneumatico amplificato	2÷10	8	8	0,200	G-7533

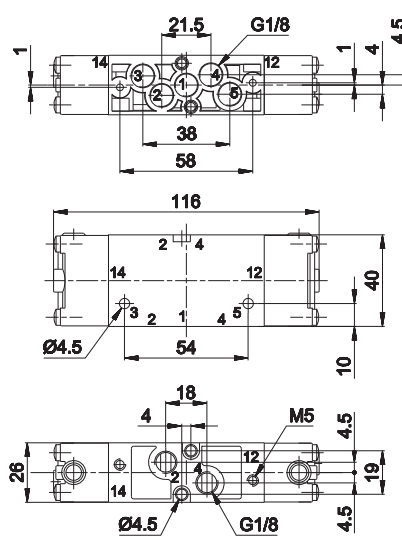
c.a. = centri aperti c.c. = centri chiusi c.p. = centri in pressione

## Singolo impulso pneumatico



- 1 = Alimentazione
- 2 - 4 = Utilizzo
- 3 - 5 = Scarico
- 14 = Comando
- 12 = Ritorno

## Doppio impulso pneumatico



La valvola viene fornita con due tappi da montare con sigillante sugli attacchi 2 - 4 non utilizzati  
Le elettrovalvole sono fornite senza bobine, connettore e ghiera di bloccaggio

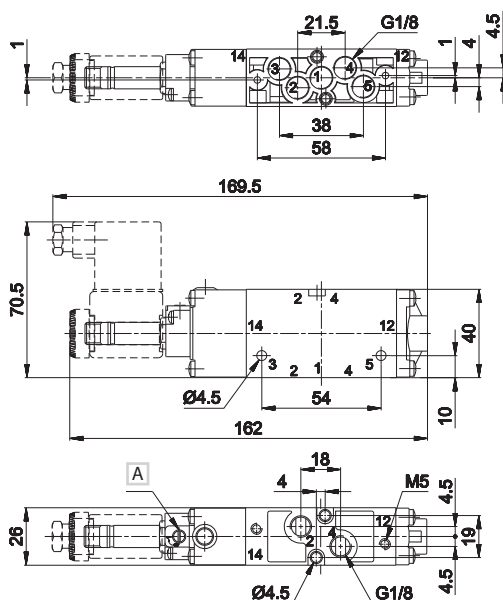
Singolo/doppio impulso elettrico



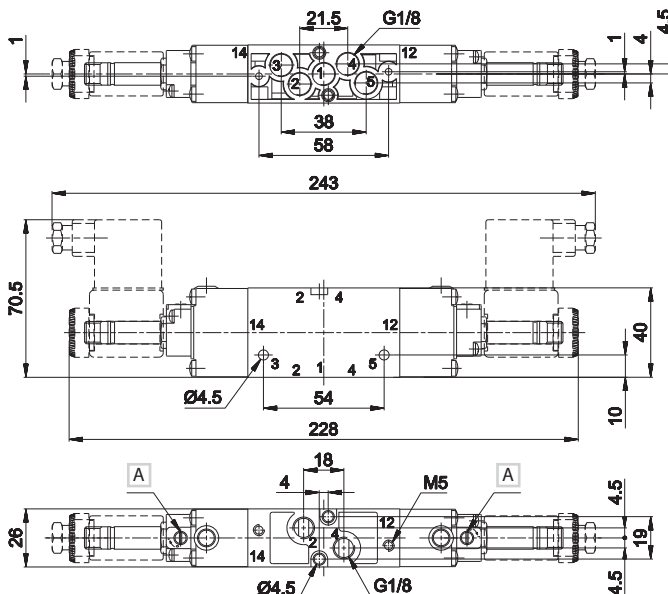
	Simbolo	Comando	Ritorno	Pressione bar	Tempo di risp. (ms)		Peso Kg	Codice
		14	12		Ecc.	Dis.		
<b>SINGOLO IMPULSO ELETTRICO</b>								
5/2		elettrico amplificato	molla pneumomeccanica	1,5÷10	15	23	0,214	G-7290
5/2		elettrico amplificato	molla meccanica	1,5÷9	13	34	0,214	G-7291
<b>DOPPIO IMPULSO ELETTRICO</b>								
5/2		elettrico amplificato	elettrico amplificato	0,7÷10	12	12	0,280	G-7299
5/3 c.c.		elettrico amplificato	elettrico amplificato	2÷10	14	18	0,309	G-7399
5/3 c.a.		elettrico amplificato	elettrico amplificato	2÷10	14	18	0,309	G-7499
5/3 c.p.		elettrico amplificato	elettrico amplificato	2÷10	14	18	0,309	G-7599

c.a. = centri aperti c.c. = centri chiusi c.p. = centri in pressione

■ Singolo impulso elettrico



■ Doppio impulso elettrico



A Comando manuale

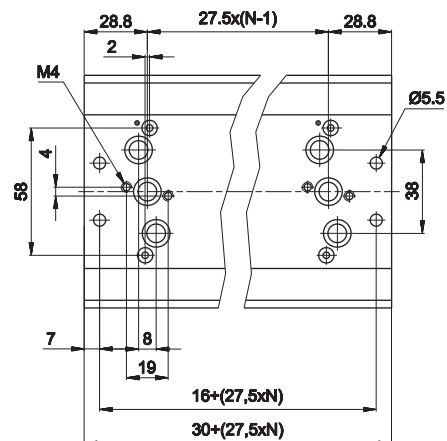
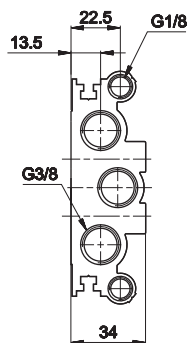
- 1 = Alimentazione
- 2 - 4 = Utilizzo
- 3 - 5 = Scarico
- 14 = Comando
- 12 = Ritorno

La valvola viene fornita con due tappi da G1/8 da montare con sigillante sugli attacchi 2-4 non utilizzati  
Le elettrovalvole sono fornite senza bobina, connettore e ghiera di bloccaggio

Sottobase multipla G1/8

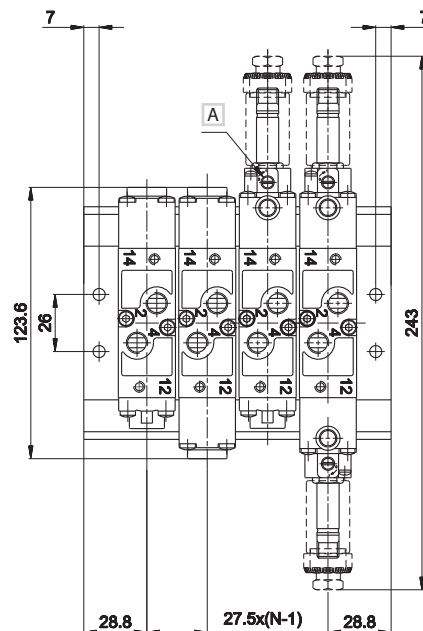
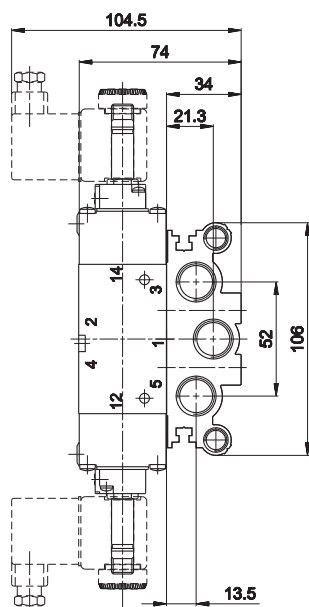


Posti N.	materiale alluminio	
	Peso Kg	Codice
2	0,455	G-7900-02
3	0,594	G-7900-03
4	0,733	G-7900-04
5	0,872	G-7900-05
6	1,011	G-7900-06
7	1,150	G-7900-07
8	1,289	G-7900-08
9	1,428	G-7900-09
10	1,567	G-7900-10
11	1,706	G-7900-11
12	1,845	G-7900-12

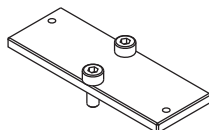


A | Comando manuale

- 1 = Alimentazione
- 2 - 4 = Utilizzo
- 3 - 5 = Scarico
- 14 = Comando
- 12 = Ritorno

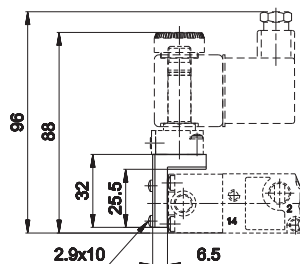
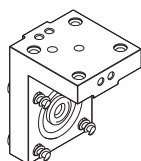


G-7885



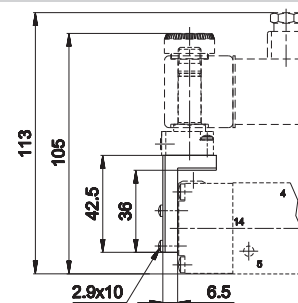
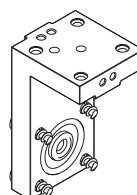
piastra chiusura posto base  
peso: 0,019 Kg

AM-5151



Squadretta variante solenoide "H"  
peso: 0,035 Kg

AM-5152



Squadretta variante solenoide "P"  
peso: 0,05 Kg